

# MUNITION CS 44MM A TRIPLE PROJECTILES

CS 44mm triple projectile ammunition

44/83



## CARACTÉRISTIQUES

FR

**Calibre :** 44/83  
**Diamètre extérieur :** 44 mm  
**Hauteur totale :** 150mm  
**Masse totale de la munition :** 175gr  
**Masse d'un palet :** 23gr  
**Dimensions d'un palet :** 33mmX19mm  
**Durée d'émission du gaz :** retard de 2.25s et émission moyenne de 25s  
**Compatibilité :** peut être tirée dans tous les lanceurs Flash-Ball de calibre 44/83  
**Douille en aluminium et capuchon**  
**Détonation d'un calibre 12 de chasse**

## CHARACTERISTICS

EN

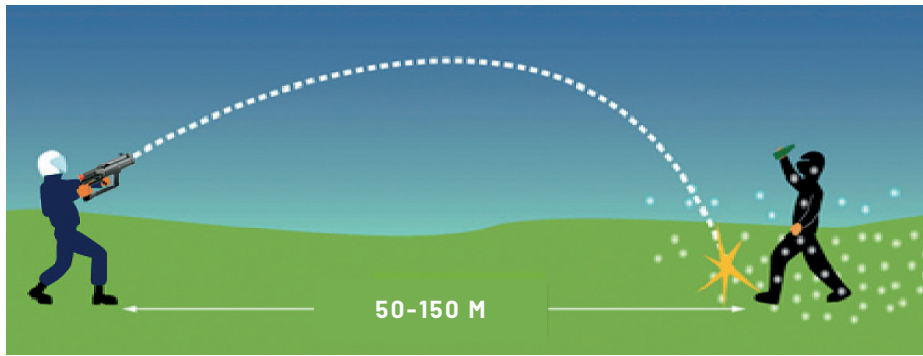
**Gauge :** 44/83  
**External diameter :** 44 mm  
**Total height :** 150mm  
**Total mass of the ammunition :** 175gr  
**Mass of a capsule :** 23gr  
**Dimension of a capsule :** 33mmX19mm  
**Duration of gas emission :** delay of 2.25 s and average emission of 25s  
**Compatibility :** may be fired with all Flash Ball launchers of 44/83 gauge  
**Aluminium cartridge and plug**  
**Detonation of a 12 gauge**

### MUNITION CS 44MM A TRIPLE PROJECTILES

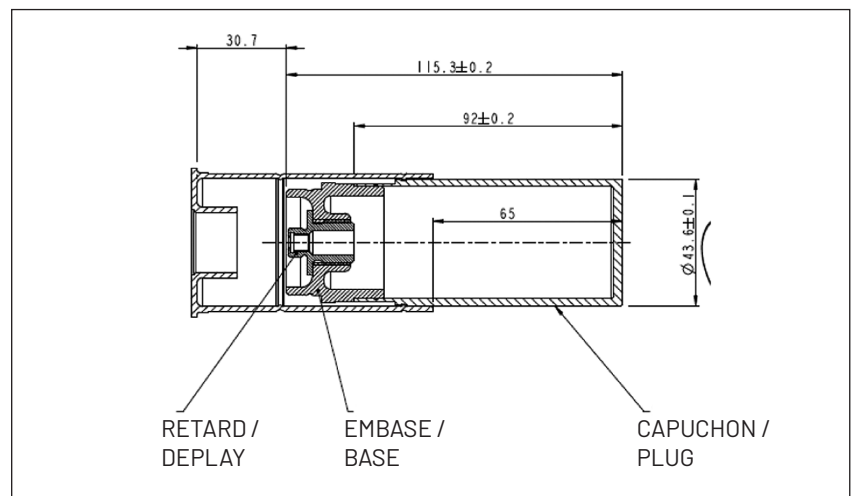
Destinée à des situations de tirs distants, cette munition est utilisée à des fins de contrôle de foules, de dispersion de groupe d'individus, de saturation de rues ou de bâtiments, l'extraction de groupes en difficulté... L'atout principal de cette munition réside dans la précision de l'atteinte de la zone à saturer.

### CS 44MM TRIPLE PROJECTILE AMMUNITION

This ammunition is designed for distant fire, and to be used for crowd control, dispersing groups of individuals, over-crowded streets or buildings, extracting groups in difficulty... The main asset of this ammunition lies in the accuracy of fire into the zone to be saturated.



### SCHÉMA D'ORGANISATION / CROSS SECTION



La **MUNITION CS TRIPLE PROJECTILE** permet la saturation d'une zone de 600m<sup>2</sup> comprise entre 50 et 150 mètres de distance, par émission de 3 sous-munitions actives à masses actives très optimisées. Elles doivent impérativement être utilisées en tir indirect par-dessus les manifestants. Cette neutralisation à distance permet aux forces de l'ordre d'agir sans nécessité de contact rapproché.

Description : Munition CS A TRIPLE PROJECTILE  
Référence : F225AN

The **CS TRIPLE PROJECTILE** ammunition can be used for the saturation of a zone of 600m<sup>2</sup> at a distance of between 50 and 150 metres by the mean of 3 active capsules with highly optimised active masses. It is essential that they are used in indirect fire above the individuals. This remote neutralisation allows the law enforcement forces to act without the need for close contact.

Description: CS TRIPLE PROJECTILE ammunition  
Reference: F225AN

### INFORMATIONS DE TRANSPORT / TRANSPORT INFORMATION

Moyen de transport / mode of transport	Route, mer et air, selon autorisation et pays de destination / Road, sea and air, as authorized and country of destination
N° ONU / N° ONU	UN0301
Classe de risque / risk category	1.4g
Autorisation export / export authorisation	Licence d'exportation + certificat de non réexportation / Export licence + euc
Code douanier / customs code	9306-30-91-00 0.0K
Masse explosive totale / total explosive mass	1,020 g (pour une minition) / 1.020gr (for one ammunition)
Type d'emballage / type of packaging	Carton certifié iata / cardboard iata certified
Quantité par caisse / quantity per box	42
Dimensions de la caisse / size of the box	300x160x190
Masse totale de la caisse / total weight of the box	6,610 kg