



# VERTAC® P2

Fusil à pompe / Shotgun

12/70 ou 12/76



## CARACTÉRISTIQUES

FR

**Calibre :** 12/70 ou 12/76  
**Longueur du canon :** 51/60/66 cm  
**Chokes :** interchangeables cylindrique, avec ou sans frein de bouche effraction  
**Carcasse :** en aluminium oxydé noir  
**Organe de visée :** hausse de type Ghost réglable avec guidon fixe et fibre optique  
**Longueur totale :** 109/118/124 cm  
**Longueur de crosse :** 36.5 cm  
**Poids :** de 3 à 3.250 kg  
**Capacité :** 4+1 / 5+1 / 6+1 / 7+1  
**Canon :** rayé ou lisse

Le partenaire idéal des forces de police, forces armées, anti-terrorisme et anti-émeutes. Robuste et efficace, le VERTAC P2 a passé sans crainte de nombreux tests des plus sévères. Le travail effectué sur les organes de visée et l'équilibre de l'arme, permet une acquisition plus rapide de la cible. Son système de pompe assisté rend plus facile et plus rapide l'action de rechargement.

Hausse type Ghost réglable, montée sur la carcasse.  
 Guidon fixe avec fibre optique, pré-réglé avec la hausse.  
 Devant et carcasse avec rails Picatinny.  
 Canon avec protection.  
 Sûreté facile à engager.  
 Grenadières pré-montées.

## CHARACTERISTICS

EN

**Caliber :** 12/70 or 12/76  
**Barrel length :** 51/60/66 cm  
**Chokes :** interchangeable and door breaching  
**Receiver :** black oxidized aluminium  
**Sighting System :** Ghost adjustable rear sight and fixed fiber optic front sight  
**Total length :** 109/118/124 cm  
**Stock length :** 36.5 cm  
**Weight:** from 3 to 3.250 kg  
**Capacity :** 4+1 / 5+1 / 6+1 / 7+1  
 Smooth or rifled barrel

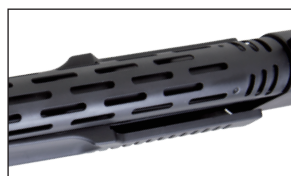
Pump action shotgun 12 gauge magnum ideal partner for various police, armed, riot and anti-terrorist forces. Sturdy and efficient, the VERTAC P2 has fearlessly passed many of the most severe tests around. Our development of the sighting and balance elements enable faster acquisition of the target its pump assisted mechanism makes reloading easier and quicker.

Ghost adjustable rear sight on body.  
 Fixed fibre optic front sight, pre-adjusted with the rear sight.  
 Tactical front end and body with Picatinny rails.  
 Barrel with heat shield.  
 Easy to engage safety lock.  
 Pre-fitted sling swivels.





**Mire précise montée sur le corps qui possède un rail Picatinny pour les optiques.**  
Accurate rearsight mounted on body and Picatinny rails in order to mount optic.



**Radiateur pour refroidissement.**  
Heatshield for extensive.



**Guidon lumineux en fibre optique.**  
Bright front sight with optic fiber.



**Sécurité facile à manipuler.**  
Safety easy to handle.



**Rail Picatinny.**  
Picatinny rail.



**Chokes interchangeables.**  
Interchangeable chokes.



#### CARACTÉRISTIQUES - Modifiables sur demande / CHARACTERISTICS - Modifiable on request

|  |                                   |
|--|-----------------------------------|
| Calibre / caliber                        | 12/76                             |
| Matériaux du canon / barrel materials    | Acier / steel                     |
| Longueur canon / canon length            | 51/60/66 cm                       |
| Chambre / chamber                        | Chrome / chrome plated            |
| Longueur totale / total length           | 109/118/124 cm                    |
| Couleur / colour                         | Noir / black                      |
| Poids / weight                           | 3 à 3,250 kg / from 3 to 3,250 kg |
| Sécurité / security                      | Ambidextre / ambidextrous         |
| Catégorie en france / category in france | B                                 |

#### INFORMATIONS DE TRANSPORT / TRANSPORT INFORMATIONS

|   |                              |                             |
|---|------------------------------|-----------------------------|
| Classification France / french classification | Rayé : C<br>Rifled : C       | Lisse : B<br>Smoothbore : B |
| Code douanier / customs code                  | 9303.90.00.00 0.0S           |                             |
| Type d'emballage / type of packaging          | Carton unitaire / Single box |                             |

Le VERTAC® P<sup>2</sup> est disponible avec 4 versions de crosse (crosse pistolet réglable 3 positions, crosse pistolet, crosse pleine).

The VERTAC® P<sup>2</sup> is available with 4 stock versions (adjustable pistol grip stock with 3 positions, pistol grip stock, full stock).